

外国人留学生への奨学金

ロータリー  
米山記念  
奨学事業

公益財団法人 ロータリー米山記念奨学会



2024年9月



01

# 米山記念奨学 事業とは？

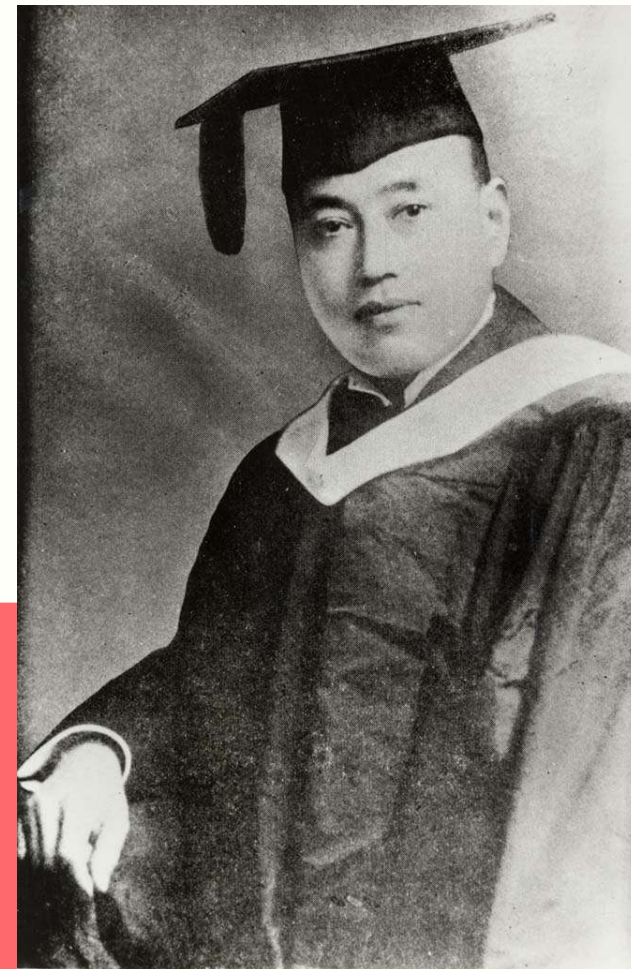
# 米山記念奨学事業の概要

- 日本のロータリー**独自の事業**  
(RIが定める多地区合同活動の手続を完了)
- 日本で学ぶ**外国人留学生**を支援  
(公益財団法人を設立し運営)
- **世話クラブ・カウンセラー制度**で交流を重視  
“人を育てる事業”

日本のロータリーの父

# 米山 梅吉氏 (1868-1946)

- ポール・ハリス氏と同じ1868年に誕生
- ダラスRC会員の福島喜三次氏と米国で出会い、1920年、日本で最初のロータリークラブ、東京RCを創立
- 日本初の信託会社、三井信託株式会社を設立



# 「米山基金」

# から70年



米山基金創設から  
70年



財団設立50周年



財団法人設立



日本全国の組織へ



東京R Cが  
米山基金を発表

“平和日本”を  
世界へ



日本のロータリーが  
国際ロータリーへ復帰



米山梅吉氏  
逝去



## 国際ロータリー（RI）と米山

- 2002 ● ロータリー研究会のプログラムに
- 2004 ● RI 理事会で米山記念奨学事業が称賛される
- 2007 ● ロータリーの多地区合同活動としての手続きを完了
- 2014 ● 国際ロータリーが学友の定義拡大、米山学友も「ロータリーの学友」に
- 2016 ● ソウル国際大会で初の分科会開催

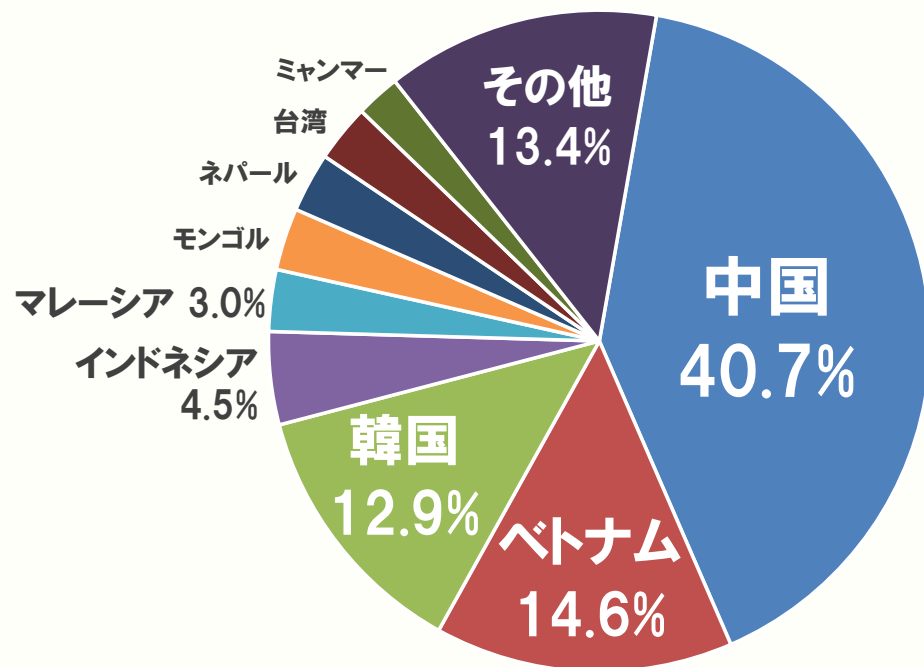
02

米山獎學生

# 国内最大級の奨学生数

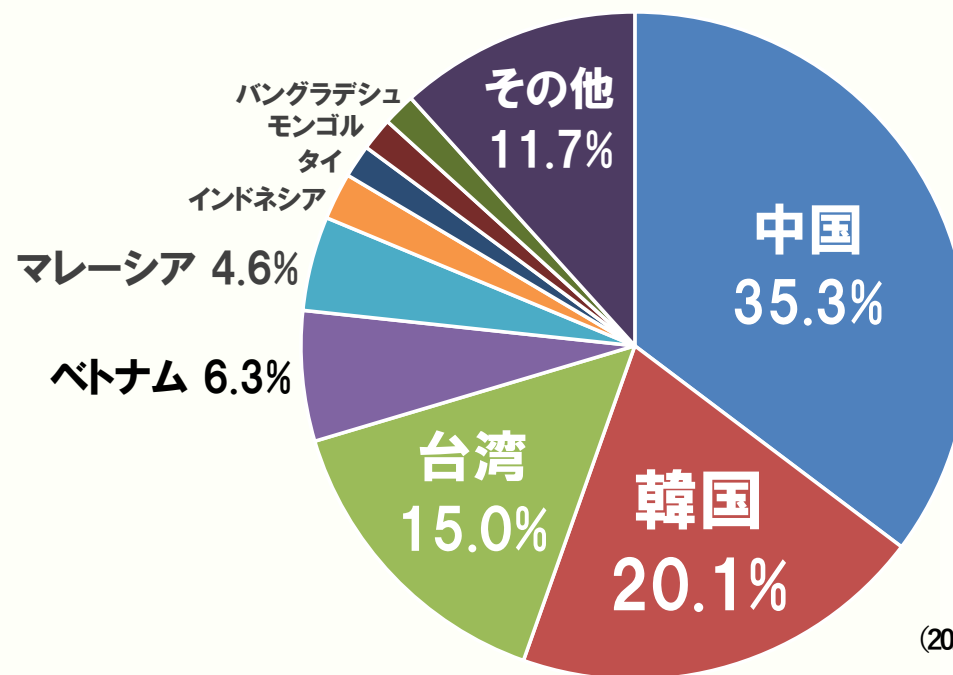
2024  
学年度 **926人**

新規631人/継続295人



累計 **24,133人**

133の国と地域



(2024年7月現在)



Q

中国人奨学生の割合は増えていますか？

- ✓この10年間は大きな増減なし
- ✓日本の高等教育機関で学ぶ外国人留学生の46.6%が中国人
- ✓指定校に在籍する留学生の55.2%が中国人
- ✓各地区選考委員会は偏りをなくすよう努力  
(中国国内の出身地域が多様となるよう配慮など)

# 奨学生の選考

## 採用基準（全国統一）

- 勉学への意欲、人物面・学業面が優秀、将来日本との懸け橋になりうる人材
- 家庭状況、経済状況は評価対象外



留学の目的  
将来の目標

交流への  
熱意

人間性  
人柄

コミュニケーション  
能力

+

地区裁量

# 当地区の米山奨学生



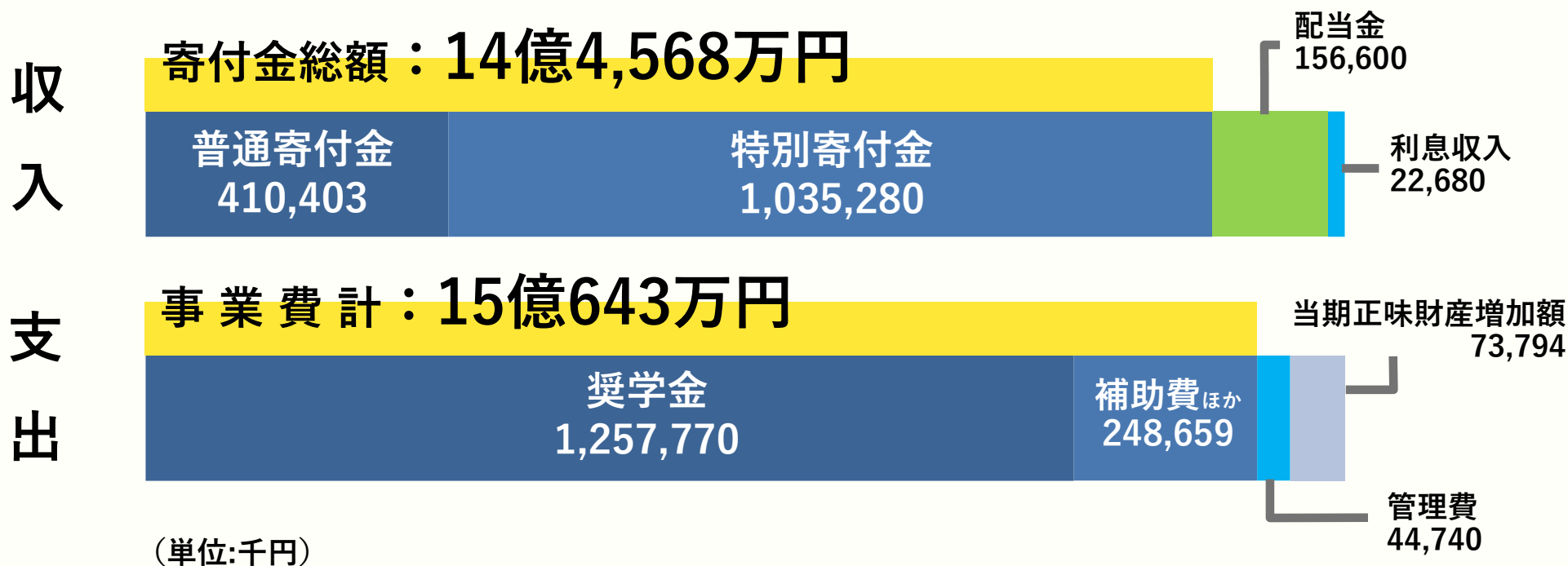
03

# 寄付金の状況

# ご寄付は奨学事業に

全体支出の **97%** が事業費

- 2023-24年度は高額寄付もあり、前年度から2,300万円増



# 寄付金の種類

米山奨学会への寄付は  
寄付金控除の対象です

## 普通寄付金

- ✓ 財団法人設立時の約束
- ✓ 奨学会の安定財源
- ✓ クラブで決定した金額 × 会員数

## 特別寄付金

- ✓ 個人・法人・クラブからの任意寄付
- ✓ 1円～0K！
- ✓ 表彰対象

# 表彰制度【個人寄付】

累計額	表彰名	表彰品
3万円	準米山功労者	
10万円	第1回米山功労者	感謝状
20万～90万円	(以降10万円毎に) 第2回～9回 米山功労者マルチプル	感謝状 +50万円のみピンバッジ (銀色)
100万 ～390万円	第10回～ 米山功労者	感謝状 +100万円毎にピンバッジ (金製)
400万円～	メジャードナー	感謝状 +100万円毎にクリスタル盾



▲メジャードナー表彰品 (ピンバッジ)



▲50万円の表彰品 (ピンバッジ)





# 寄付実績

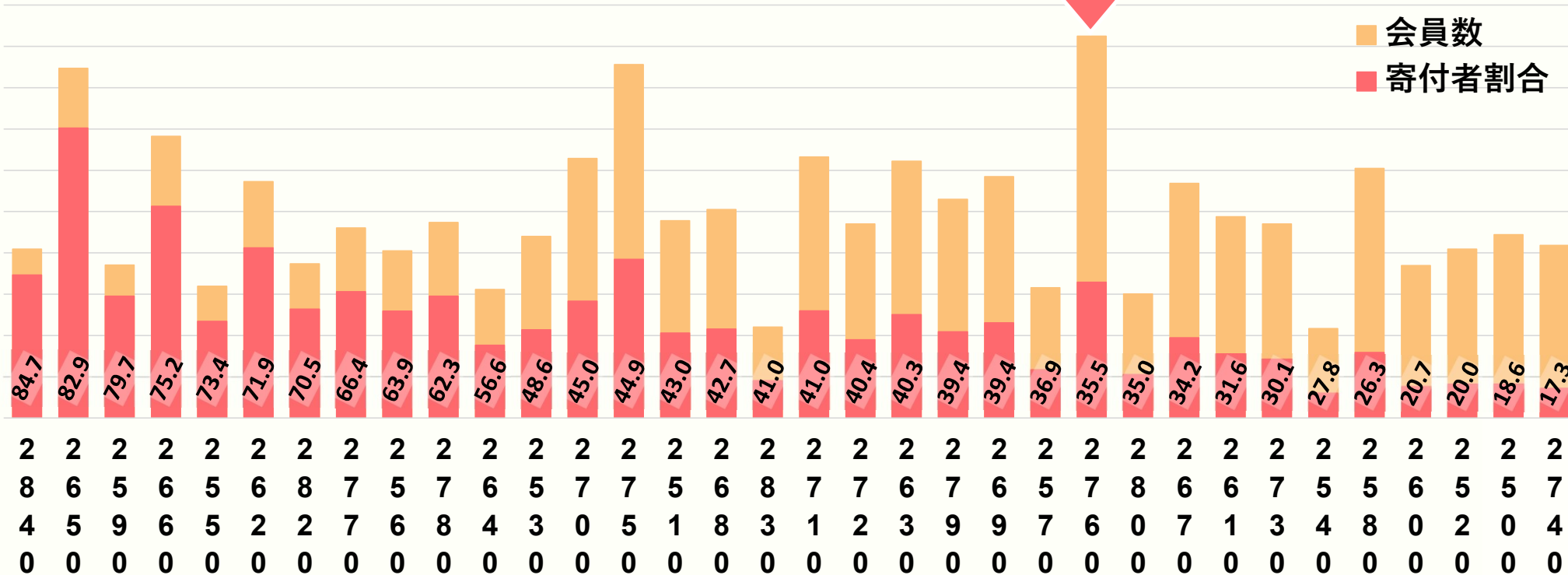
個人平均寄付額

	当地区	全国平均
個人平均寄付額	36,935円	17,293円
普通寄付金	4,974円	4,909円
特別寄付金	31,960円	12,384円

# 寄付実績

特別寄付者割合

• 全国平均 47.3% 当地区 **35.5** %  
 最大 84.7%(2840)、最小 17.3%(2740)



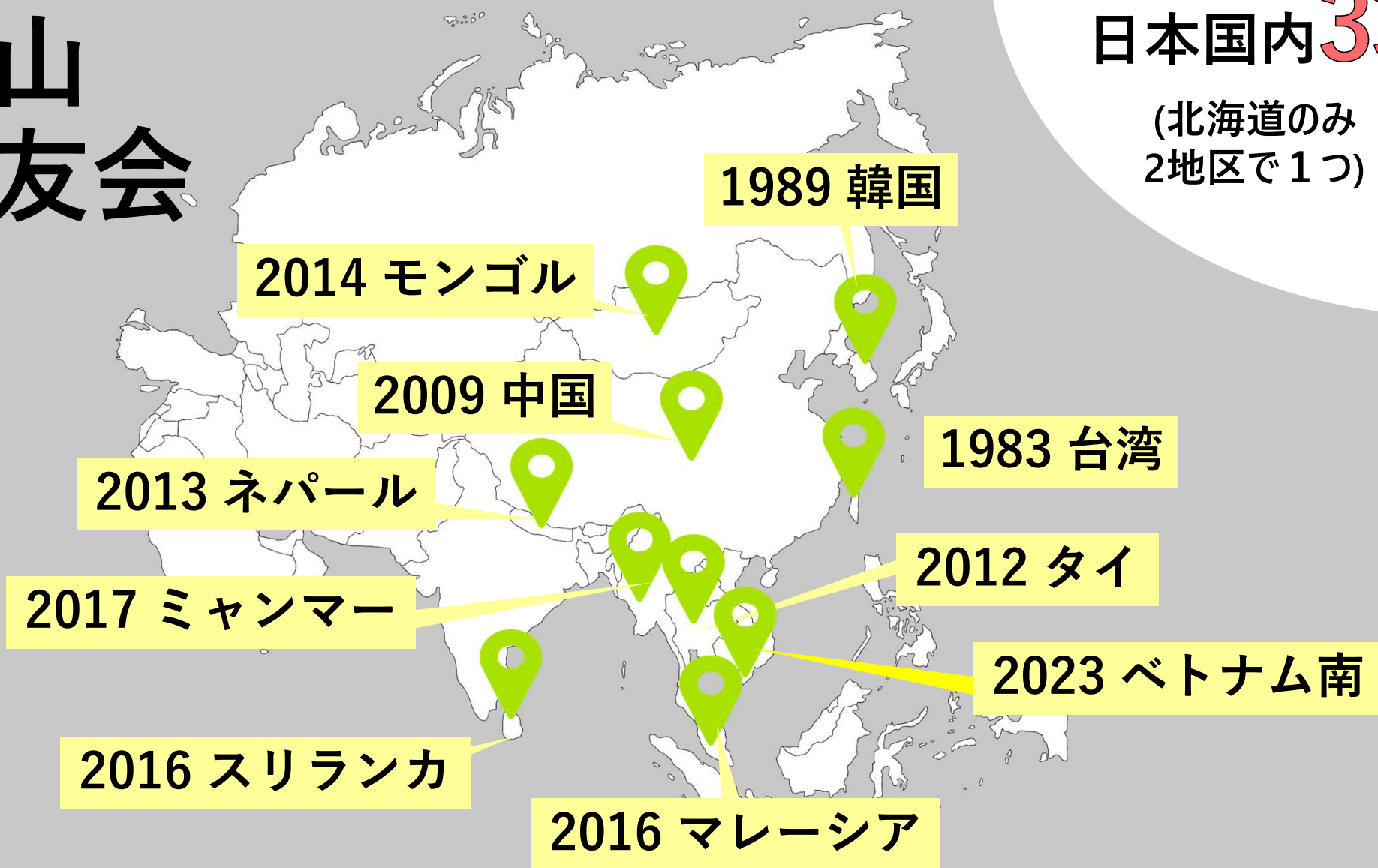
04

# 巣立った 米山奨学生

# 米山学友会

日本国内 **33**

(北海道のみ  
2地区で1つ)



# 当地区の学友会活動



# 台灣

米山学友会

日本人への奨学金16年目、累計61人支援。  
日本留学推進活動も。



# 韓国

米山学友会

韓国でも！日本人への奨学金 9年目。  
累計50人を支援。



モンゴル  
米山学友会

2014年に6番目の海外学友会として発足。  
24年には**創立10周年**式典を開催。





中国・上海米山学友会  
(大連支部)

自閉症の子どもたちへの支援活動。  
自然に触れる機会を提供。



# 学友からロータリー会員へ

ロータリー会員になった  
米山学友

**302**人

出身国・地域 TOP 3

台湾: **87**人 韓国: **72**人 中国: **71**人

学友が作ったクラブ

**6** + **2**<sup>★</sup>  
衛星クラブ



東京米山友愛RC

# 学友からロータリー会員へ

## ガバナーになった学友



故人

リム ユンウィ

林 隆義氏 (韓国)

1997-98年度

RID3650



キョ コクブン

許 國文氏 (台湾)

2005-06年度

RID3490



リン カミン

林 華明氏 (台湾)

2015-16年度

RID3522



米山学友として4人目のガバナーに！

ラスマナ センダリウス氏 (インドネシア)

2026-27年度 RID3410ガバナー

\*2024-25年度 ガバナーノミネー

# 恩返しの気持ち

学友からの寄付

1億 3,305 万円

♥	東日本大震災	約760万円
♥	熊本大地震	上海から約20万円
♥	熱海土砂災害	台湾から約150万円
♥	能登半島地震	約300万円
♥	遺言寄付	200万円

など…

毎月1万円、  
毎月2,000円など  
コツコツ継続寄付  
する学友も

# 恩返しの気持ち

学友からの寄付



周 順圭氏（中国出身）  
個人として50万ドル  
（6,885万円）の寄付



張 虞安氏（中国出身）  
17年間毎年寄付

05

知っておいて  
いただきたい事

# 奨学生に関わる危機管理

## 自然災害



## 病気・事故



## ハラスメント



地区米山奨学委員会 → 危機管理委員会へ報告・対応

地区単位の  
LINEグループ  
等

現役奨学生の  
傷害保険

- ・ 例会出席
- ・ オリエンテーション
- ・ 終了式

奨学生

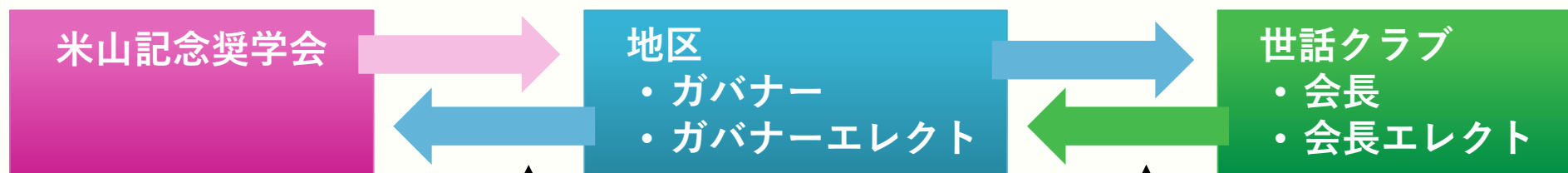
→ハラスメント  
相談窓口

ロータリアン

→賠償責任保険

# 業務委託・覚書の締結

- 2020学年度からスタート、毎年実施



毎年  
1~2月

## 業務委託に係る覚書

原本(2部)は、  
①ガバナー事務所  
②米山奨学会  
で保管

毎年  
2~3月

## 業務委託に係る覚書 (世話クラブ)

原本(2部)は、  
①ガバナー事務所  
②世話クラブで保管。  
写しをPDFで奨学会へ提出



# 紺綬褒章の公益団体に認定

申請に向けたご寄付を検討される際は  
あらかじめお申し出ください。

対象

2018年9月12日以降のご寄付

累計額

個人

500万円～

団体/企業

1,000万円～

※分納による寄付も可能



内閣府HPより